



知者
創物

混凝土砂浆机械 Concrete mortar machinery

桩工机械 Piling machinery



廊坊凯博建设机械科技有限公司
CABR Construction Machinery Technology Co.Ltd.

北京建筑机械化研究院有限公司
Beijing Building Mechanization Research Institute Co., Ltd.

中国建筑科学研究院有限公司
China Academy of Building Research

河北廊坊经济开发区创业路608号 (065001)
No.608 Chuangye Road,Langfang Economic Development Zone,Hebei,065001

北京办:北京市东城区安定门内方家胡同21号 (100007)
Beijing office:No.21,Fangjia Hutong Andingmen,Beijing,100007

Tel:+86-10 8401 8402 Email:sales@cabrm.com Web:www.cabrm.com

注:产品更新,相关技术参数恕不另告。
本目录上的机器、附加设备、场景照片版权均为凯博所有,未经许可,其内容不得复制、抄袭用于任何目的。

Note: Product update, related technical parameters will be discussed specifically.
copyright of machine, accessories, pictures on this content belongs to CABR, others cannot copy for any purpose without permit.

版本号:2020V1C



廊坊凯博建设机械科技有限公司
CABR Construction Machinery Technology Co.Ltd.



目录 CONTENTS

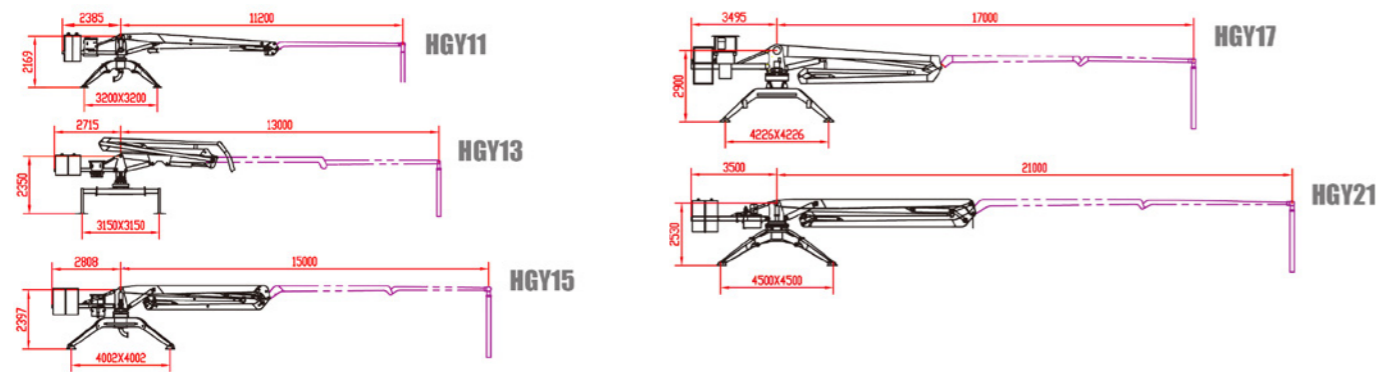
C 混凝土砂浆机械 Concrete mortar machinery	
C1 混凝土布料机 Concrete placing boom	
C101 移动式 Mobile type	01
C102 内爬式 Self-climbing type	03
C103 爬模式 Climbing-form type	07
C104 独立式 Stationary type	09
混凝土布料车 truck-mounted placing boom	11
C2 混凝土泵 Concrete pump	
C201 HBT型混凝土泵 HBT series concrete pump	13
C202 XHB型细石混凝土泵 XHB small fine concrete pump	14
C3 砂浆机械 Mortar machinery	
C301 UB型砂浆泵 UB series mortar pump	15
C302 UH4型砂浆联合机 UH4 mortar combined machine	16
C303 挤压式注浆机 Extrusion grouting machine	17
C304 螺杆式注浆机 Screw grouting machine	18
C305 UBJ型砂浆喷涂机 UBJ series mortar spraying machine	19
C306 螺杆式喷灌一体机 Screw type sprinkler irrigation machine	20
C307 UJ型立式搅拌机 UJ type vertical mixer	21
C4 混凝土砂浆专用设备 Special equipment for concrete mortar machine	
C401 智能注浆台车 Intelligent grouting trolley	22
C402 模块化混凝土搅拌站 Modular concrete mixing plant	23
C403 混凝土吊罐 Concrete bucket	24
D 桩工机械 Piling machinery	
D1 多功能钻机 Multi-function drill rigs	
D101 JD110	25
D102 JD180	27

C1 混凝土布料机 Concrete placing boom

C101

移动式
Mobile type

结构紧凑、重量轻、可整机吊运；
机动灵活、安全便捷、适用面广。
Compact structure, light weight, the whole machine can be lifted;
Flexible, safe and convenient, wide application.



型号 Model		HGY11	HGY13	HGY15	HGY17	HGY21	
1	布料半径 Horizontal (m)	11.2	13	15	17	21	
2	臂架长度 (m) Length of booms	I 臂 1st section	6.0	3.7	6	6.67	7.95
		II 臂 2nd section	5.2	4.5	5	5.73	6.95
		III 臂 3rd section	-	4.8	4	4.6	6.1
3	臂架转角 (°) Articulation of booms	I 臂 1st section	-3~86.5	-2~84.4	0~90		
		II 臂 2nd section	0~180		0~180		
		III 臂 3rd section	-	0~180			
4	回转角度 Rotation angle (°)	360					
5	整机重量 Total weight (t)	自重 Without counterweight	2.0	2.7	3.2	4.94	5.05
		配重 Counterweight	1.6	1.8	2.2	2.1	3.2
6	泵管直径 Delivery pipe dimension (mm)	Φ125					
7	臂端软管长度 Length of hose (mm)	2000	3000				
8	操作方式 Mode of operation	无线遥控、有线遥控、面板控制 Radio Remote/Cable/Panel control					
9	电机功率 Output (kW)	4			5.5		
10	液压系统压力 Hydraulic pressure (MPa)	20				22	
11	电源 Power	380V/50Hz					

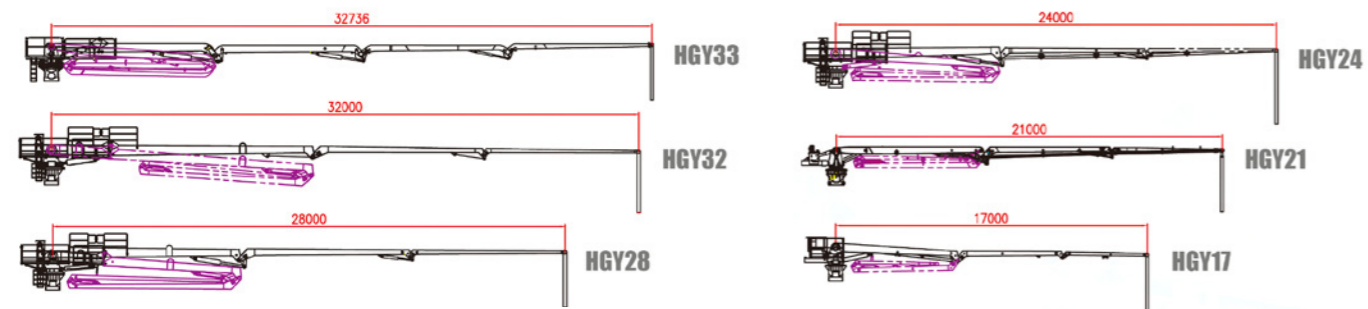


C1 混凝土布料机 Concrete placing boom

C102

内爬式 Self-climbing type

配置自动爬升系统, 在电梯井道内或楼板上自动顶升, 使布料机随着楼层的升高而升高。
Equipped with automatic climbing system, automatic climbing in the elevator shaft or on the floor, so that the placing boom could rise with the building.



型号 Model		HGY17	HGY21	HGY24	HGY28	HGY32	HGY33	
1	布料半径 Horizontal (m)	17	21	24	28	32	33	
2	臂架长度 (m) Length of booms	I 臂 1st section	6.67	7.95	9.03	10.23	14.23	8.86
		II 臂 2nd section	5.73	6.95	7.95	9.31	9.31	8.02
		III 臂 3rd section	4.6	6.1	7.03	8.47	8.47	8.01
		IV 臂 4th section			-			7.85
3	臂架转角 (°) Articulation of booms	I 臂 1st section			0~90			0~92
		II 臂 2nd section			0~180			0~177
		III 臂 3rd section			0~180			0~180
		IV 臂 4th section			-			0~181
4	回转角度 Rotation angle (°)	360						
5	整机高度 Stationary height (m)	22						
6	塔身截面尺寸 Tower structure (mm)	750×750						
7	泵管直径 Delivery pipe dimension (mm)	Φ125						
8	臂端软管长度 Length of hose (mm)	3000						
9	操作方式 Mode of operation	无线遥控、有线遥控、面板控制 Radio Remote/Cable/Panel control						
10	电机功率 Output (kW)	5.5		11		15		
11	液压系统压力 Hydraulic pressure (MPa)	20	22	20	23	28		
12	电源 Power	380V/50Hz						



C1 混凝土布料机
Concrete placing boom



楼板爬升



C1 混凝土布料机

Concrete placing boom

C103

爬模式
Climbing-form type

由臂架、塔身以及底架组成。底架与爬模架体牢固连接传递施工载荷。整机不需要爬升动力，随爬模一起爬升。
By boom frame, tower body and bottom frame composition. The bottom frame is firmly connected with the climbing frame to transfer the construction load. The machine does not need climbing power, climbing with the climbing frame.



C1 混凝土布料机

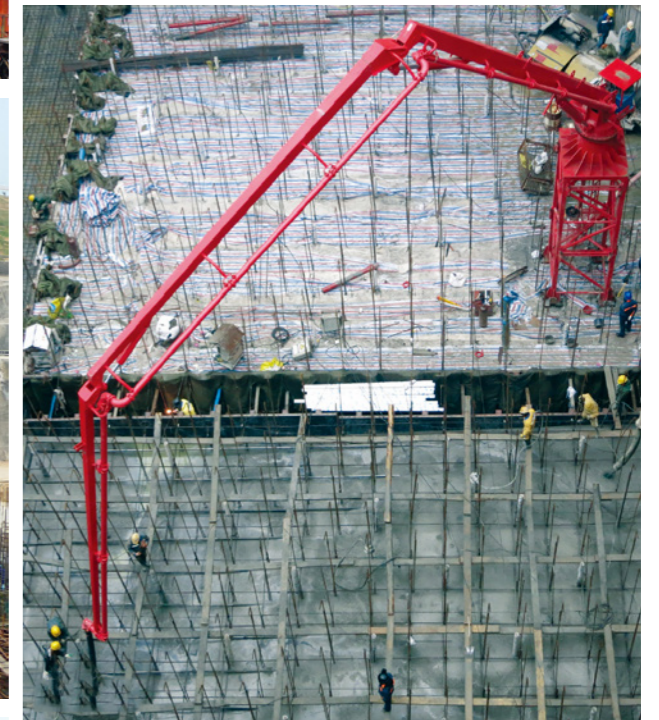
Concrete placing boom

C104

独立式 Stationary type

可以模块化定制：
臂架有多种选择；
高度可根据施工要求而定；
塔身结构有圆筒式、方筒式、和桁架式；
底座可以制作成基础式、压重式或者轨道行走式。

Can be modular customization:
The arm has a variety of options;
The height can be determined according to the construction requirements;
Tower body structure has column type, square tube type and truss type;
The base can be made into the base type, the weight type or the track walking type.



混凝土布料车 Truck-mounted placing boom



型号 Model	布料车 TRUCK-MOUNTED		泵车 CONCRETE PUMP		履带式布料机 CRAWLER TYPE
	HBC32	HBC37	PG5160THB	PG5230THB	
1 垂直布料高度 Vertical reach (m)	32	36.6	25	28	30.8
2 布料半径 Horizontal (m)	28	32	21	24	28
3 臂架节数 Section number	3	4	4	4	3
4 操作方式 Mode of control	无线遥控、有线遥控、面板控制 Radio Remote/Cable/Panel control				
5 回转角度 Rotation angle (°)	360				
6 俯仰角度 Elevation angle (°)	0~90				
7 液压功率 Hydraulic output (KW)	11	18.5	150	228	80
8 液压系统压力 Hydraulic pressure (MPa)	20	28	28	28	25
9 支腿最大跨距 Max.span (mm)	5572×5000	8200×6800	5900×5800	6400×5800	4650×3800
10 垂直布料深度 Depth reach (m)	15	23.8	13.5	19	18
11 整机外形尺寸 Overall dimensions (mm)	14270×2500 ×3920	12150×2500 ×3970	9066×2500 ×3290	10200×2500 ×3500	13780×3200 ×2960
12 总质量 Total weight (kg)	24350	29500	16000	22300	28000
13 泵管直径 Delivery pipe dimension (mm)	Φ125				



C2 混凝土泵 Concrete pump

C201

HBT型混凝土泵 HBT series concrete pump

本机适用于建筑工程中的混凝土(细石混凝土)输送、注浆及灌浆。

- 1.S阀结构;
- 2.大缸径换向油缸,换向力矩大,避免卡阻;
- 3.电控与液控换向技术(可选);
- 4.远距离无线操控技术;
- 5.优化料斗内腔,吸料效率高,残留少;
- 6.技术成熟,出厂前严格测试,工作可靠,适应恶劣工况。



型号 MODEL		HBT15	HBT40	HBT60	HBT80
最大理论输送量 (m ³ /h)		15	40	60/36	80/47
最大理论出口压力 (MPa)		8	11	12.5/7.6	12.5/7.6
最大输送距离 (m)	水平	390	570	700	700
	垂直	130	170	180	180
允许最大骨料粒径 (mm)	管径 φ80	20	20	-	-
	管径 φ100	-	30	-	-
	管径 φ125	-	-	40	-
	管径 φ150	-	-	-	50
料斗容积 (m ³)		0.4	0.4	0.6	0.6
上料高度 (mm)		1100	1100	1400	1400
额定功率 (kW)		22	55	90	110
主机质量 (kg)		1800	2550	5100	5200

注1: 本表为混凝土泵主系列, 可以根据现场作业空间、电源等具体条件提供多样化产品。

注2: 可以根据客户需求及实际工作条件(如矿山、隧道、市政等工程), 定制设计各类特殊混凝土泵

C202

XHB型细石混凝土泵 XHB small fine concrete pump

本机适用于高层建筑抹灰、砌筑以及构造柱、屋面、地暖工程、高铁、隧道等的砂浆、细石混凝土(豆石混凝土)或其它类似浆料的输送作业。

- 1.料斗腔体平滑设计,泵送结束时浆料残留量少;
- 2.紧凑型设计,体积微型化,可在空间狭窄场所使用,移动灵活。



型号 MODEL		XHB6	XHB8
最大理论排量 (m ³ /h)		6	8
最大理论出口压力 (MPa)		7	7
最大输送距离 (m)	水平	300	300
	垂直	100	100
允许最大骨料粒径 (mm)		15	25
电机功率 (kW)		15	15
整机质量 (kg)		800	900
外形尺寸 (mm)	长	2020	2050
	宽	680	850
	高	1070	1200

C3 砂浆机械
Mortar machinery

C301

UB型砂浆泵
UB series mortar pump

本机是一种采用凸轮驱动的活塞泵,适用于砂浆及水泥浆等材料的输送、注浆及灌浆。

1. 单缸、双缸及三缸多种规格型式;
2. 超压自动保护,安全可靠;
3. 适应恶劣工况连续长时间运行。



型号 MODEL		UB4B	UB4C	UB8	UB10
输送量 (m³/h)		4	0.5~4	8	10
工作压力 (MPa)		3	3.5	4	4
等效输送距离 (m)	水平	120	180	180	180
	垂直	40	60	60	60
最大粒径 (mm)		8	8	8	8
电机功率 (kW)		7.5	11	11	15
整机质量 (kg)		350	450	490	710
外形尺寸 (mm)	长	1550	1550	1850	1850
	宽	700	700	800	850
	高	900	900	800	800
结构型式		单缸	单缸调速	双缸	三缸

C302

UH4型砂浆联合机
UH4 mortar combined machine

本机集原材料过滤、搅拌与泵送功能于一体,适合于频繁移动作业的砂浆施工,尤其适用于铁路、公路、隧道、桥涵、水利等基础工程注浆及快速回填灌浆。

1. 配备双层搅拌机,实现快速搅拌制浆与二次搅拌、吸浆暂存;
2. 智能化注浆控制技术,可自动识别注浆状态,超压断电自动保护,动作灵敏可靠;
3. 双作用凸轮驱动,可靠耐用,维护工作量小。



型号 MODEL		UH4
额定输送量 (m³/h)		4
工作压力 (MPa)		3
等效输送距离 (m)	水平	120
	垂直	40
最大粒径 (mm)		8
总功率 (kW)		11+4+0.25=15.25
整机质量 (kg)		860
外形尺寸 (mm)	长	1920
	宽	1570
	高	1550
结构型式		搅拌及泵送一体化

C3 砂浆机械 Mortar machinery

C303

挤压式注浆机 Extrusion grouting machine

本机适用于水泥浆、砂浆或套筒灌浆料等材料的注浆施工。

1. 泵送过程对材料微观结构扰动小；
2. 启动阻力小, 低速特性好, 适于保压注浆；
3. 可靠耐用, 易损件少, 成本低, 更换便捷；
4. 泵头机械效率高, 轻巧便携, 易于清洗维护；
5. 可选配压力表及压力控制模块。



型号 MODEL	UBJ0.5B
额定排量 (L/min)	0~6
工作压力 (MPa)	1.5
水平距离 (m)	30
垂直距离 (m)	15
最大粒径 (mm)	3
电机功率 (kW)	1.5
整机质量 (kg)	86
外形尺寸 (mm)	770
	600
	940

C304

螺杆式注浆机 Screw grouting machine

本机适用于加固、防水或修复工程等的注浆材料注浆作业。

1. 结构紧凑, 操作便捷, 维护简单；
2. 易损件耐磨易更换；
3. 轻巧, 移动方便；
4. 可选配压力表及压力控制模块。



型号 MODEL	UBL0.3	UBL0.5
额定排量 (L/min)	5	8
工作压力 (MPa)	2	3
水平距离 (m)	35	50
垂直距离 (m)	15	20
最大粒径 (mm)	2.5	5
电机功率 (kW)	0.75	2.2
整机质量 (kg)	55	120
外形尺寸 (mm)	800	1070
	525	550
	1100	1030

C3 砂浆机械
Mortar machinery

C305

UBJ型砂浆喷涂机
UBJ series mortar spraying machine

本机广泛用于砂浆喷涂、泵送或灌注，研发了脉动缓冲技术，有效解决了砂浆喷涂工艺难题，预拌砂浆及现拌砂浆均可适用。

1. 集喷涂泵、空压机及储料机于一体；
2. 排量大，施工效率高，维护快捷，使用成本低；
3. 导轮滚动挤压技术，减少易损件磨损；
4. 喷枪遥控启停，自吸能力强，可正反吸料。



型号 MODEL		UBJ3A
额定流量 (m³/h)		0~3
工作压力 (MPa)		1.5
水平距离 (m)		30
垂直距离 (m)		15
最大粒径 (mm)		8
总功率 (kW)		6.2
整机质量 (kg)		520
外形尺寸 (mm)	长	1580
	宽	760
	高	850

C306

螺杆式喷灌一体机
Screw type sprinkler irrigation machine

适用于多种类型砂浆材料的喷涂灌注作业，尤其适用于轻钢别墅等的施工。

1. 大排量螺杆泵，一机多用；
2. 自动供水，配备卧式搅拌机（或立式搅拌机）高效搅拌浆料；
3. 具备排量调节及远程控制功能，安全可靠；
4. 模块化设计，便于搬运、拆卸与组合，移动灵活，可以快速就位。



型号 MODEL		UBL4
额定排量 (L/min)		60
额定压力 (MPa)		3
水平距离 (m)		60
垂直距离 (m)		30
最大粒径 (mm)		7
总电机功率 (kW)		5.5+4+0.37=9.87
整机质量 (kg)		415
外形尺寸 (mm)	长	2200
	宽	800
	高	1550

C3 砂浆机械 Mortar machinery

C307

UJ型立式搅拌机 UJ type vertical mixer

本系列产品设计有小中大多种规格机型, 适用于灌浆材料、砂浆的搅拌混合。

1. 搅拌无死角, 效率高, 匀质性好, 卸料干净, 残留率低, 清洗简便;
2. UJL为单层搅拌机, 可从下方直接卸料;
3. UJLS为双层搅拌机, 分为上下两层, 上层搅拌下层储料。



型号 MODEL	UJT50	UJL200	UJLS200	UJL300	UJLS300	
容量 (L)	50	200	200	300	300	
搅拌电机 (kW)	1.5	4	4	5.5	5.5	
搅拌速度 (r/min)	48	42	42	42	42	
整机质量 (kg)	80	180	260	230	320	
外形尺寸 (mm)	长	850	1450	1450	1500	1500
	宽	600	980	980	1070	1070
	高	1000	1420	1420	1410	1410

C4 混凝土砂浆专用设备 Special equipment for concrete mortar machine

C401

智能注浆台车 Intelligent grouting trolley

集原材料上料、配料、搅拌、储料与注浆功能于一体, 适合于频繁移动作业的浆料搅拌注浆施工, 尤其适合公路、铁路、隧道等基础工程的快速注浆。



型号 MODEL	ZJC3000	
最大排量 (L/min)	2×25	
最大压力 (MPa)	3	
制浆机容积 (L)	500	
储料机容积 (L)	600	
发电机功率 (kW)	40	
水箱容积 (m³)	3	
料仓容积 (m³)	1	
制浆机组尺寸 (mm)	长	4200
	宽	2000
	高	2100
注浆机组尺寸 (mm)	长	2900
	宽	1900
	高	1800

C4 混凝土砂浆专用设备 Special equipment for concrete mortar machine

C402

模块化混凝土搅拌站 Modular concrete mixing plant

本搅拌站适用于中小规模需求量的混凝土计量搅拌,特别适用于建设工期短、施工线路长、频繁转场的工程需求。广泛应用于路桥、建筑、水利、电力等基础设施建设及混凝土制品工厂项目中。

1. 模块化设计,一车式整装运输;
2. 搭积木安装,快速架设;
3. 结构稳定,占用场地小;
4. 预控型精确称量技术,抗干扰性好,混凝土质量稳定;
5. 一体化设计,经济性好;
6. 智能版生产控制软件系统(可选配);
7. 100KW专用发电机组(可选配)。



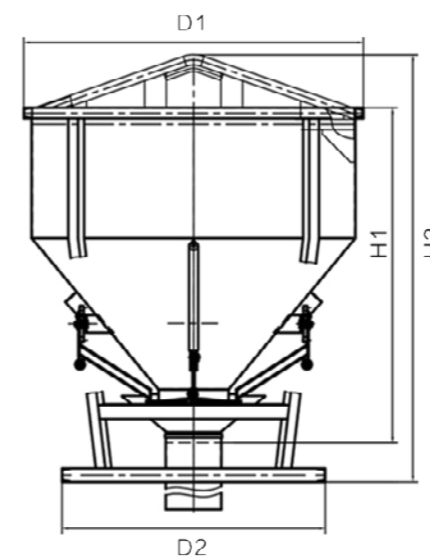
型号 MODEL		MHZS25	MHZS50
理论生产率 (m ³ /h)		25	50
搅拌主机	型号	JS500	JS1000
	有效容量 (m ³)	0.5	1
计量精度	骨料	±2%	±2%
	水泥	±1%	±1%
	粉料	±1%	±1%
	水	±1%	±1%
外加剂		±1%	±1%
生产周期 (min)		4	4
卸料高度 (m)		2	2
总功率 (kW)		60	85
整机质量 (t)		10	12

C403

混凝土吊罐 Concrete bucket

混凝土吊罐(吊斗)是根据塔式起重机吊运混凝土的特点而开发的,美观实用,设计严谨,安全可靠,质优价廉。适于工地吊运混凝土、砂浆或其它散状物料。

1. 结构强度高,高空作业风阻小,安全可靠;
2. 多种仓门机构可选,吊运过程中无震开落料隐患;
3. 仓门配合紧密,开启灵活,卸料干净,操作方便。



型号	额定容量 (L)	主要尺寸			
		D1	D2	H1	H2
DG500	500	1145	880	1090	1440
DG1000	1000	1275	980	1470	1840
DG1500	1500	1575	1220	1550	1975
DG2000	2000	1775	1410	1670	2050
DG2500	2500	1980	1570	1740	2140
DG3000	3000	1980	1570	1890	2290

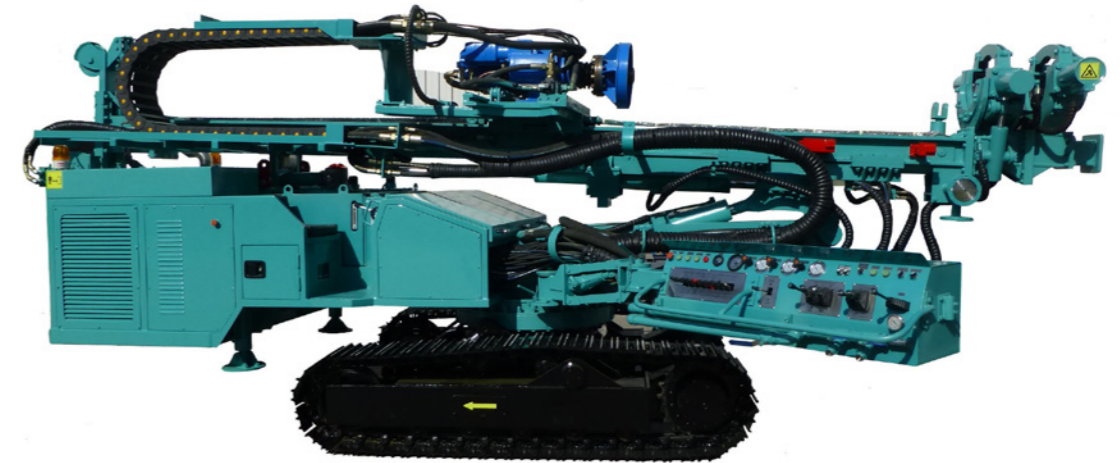
D1 多功能钻机 Multi-function drill rigs

D101

JD110

高品质的配套件和优化的匹配;高效率、低油耗、耐久性的发动机;
简单清晰的电控系统与液压油路,维护保养方便;
机身结构紧凑,操作灵活、方便。

High-quality matching parts and optimized matching;
High efficiency, low fuel consumption, durable engine;
Simple and clear electronic control system and hydraulic oil circuit, easy maintenance;
compact body structure, flexible and convenient operation.



参数名称 Parameter name		单位 Unit	项目 Item		
			JD110A (原 MG97)		JD110B
整机重量 Total Weight		kg	11000		
运输状态外形尺寸(长×宽×高) Overall Dimensions (L x W x H)		mm	6550×2200×2800		
动力装置 Power unit	柴油发动机型号 Diesel Engine Model		东风康明斯 6BTA5.9-C150		
	额定输出功率及转速 Rated Output&Speed	kW/rpm	110/2200		
	液压系统压力 Hydraulic Pressure	MPa	20		
	液压系统流量 Hydraulic Flow	L/min	85, 85, 30, 16		
动力头 Drifter	工作方式 Work Mode		旋转、冲击 Rotation、Percussion		旋转 Rotation
	型号 Type		HB45A		XW230
	最大输出扭矩 Max.Torque	N.m	9700		23000
	最大转速 Max. Rotating Speeding	r/min	110		44
	冲击频率(三档) Percussion Frequency	min ⁻¹	1200	1900	2500
给进装置 Feed mechanism	冲击功(三档) Percussion Energy	Nm	590	400	340
	推进力 Impulsion Force	kN	53		
	起拔力 Extraction Force	kN	71		
	最大推进速度 Max.Impulsion Speed	m/min	40.8		
	最大起拔速度 Max.Pipe Extract Speed	m/min	30.6		
行走装置 Travelling mechanism	给进行程 Feed Stroke	mm	4100		
	最大爬坡度 Grade Ability	°	27°		
	行驶速度 Traveling Speed	km/h	3.08		
绞车提升力 Winch Capacity		N	20000		
夹持钻具直径 Chuck Diameter		mm	Φ65-215		Φ65-273
夹紧力 Chucking Force		kN	190		



D1 多功能钻机 Multi-function drill rigs

D102

JD180

多功能钻机适用于各种地层的直接或循环钻孔。钻机配旋转式动力头、旋转冲击式动力头或加载液压冲击锤或潜孔锤即可进行多种成孔作业，满足液体、地下微型桩、锚杆锚索、地质勘探、地热成孔、地基加固、边坡支护等基础设施建设的施工要求，还可以进行隧道内超前管棚支护和地质前探施工等。

The multi-function drilling rig is suitable for direct or cyclic drilling of various formations. The drilling rig with rotary power head, rotary impact power head or loaded hydraulic impact hammer or down-the-hole hammer can perform a variety of hole-forming operations, satisfying liquid discharge, underground micro piles, anchor bolts, geological exploration, geothermal hole formation, The construction requirements for foundation construction such as foundation reinforcement and slope support can also be used for the advance pipe shed support and geological prospecting construction in the tunnel.



参数名称 Parameter name		单位 Unit	项目 Item			
			JD180A (原 MG130A)		JD180B	
整机重量 Total Weight		kg	17000			
运输状态外形尺寸(长×宽×高) Overall Dimensions (L x W x H)		mm	8350×2260×2900			
动力装置 Power unit	柴油发动机型号 Diesel Engine Model		东风康明斯 6CTA8.3-C240			
	额定输出功率及转速 Rated Output&Speed	kW/rpm	180/2200			
	液压系统压力 Hydraulic Pressure	MPa	20			
	液压系统流量 Hydraulic Flow	L/min	135,135,53			
动力头 Drifter	工作方式 Work Mode		旋转、冲击 Rotation、Percussion		旋转 Rotation	
	型号 Type		HB50A		XW400	
	最大输出扭矩 Max.Torque	N.m	13000		40000	
	最大转速 Max. Rotating Speeding	r/min	80		44	
	冲击频率(三档) Percussion Frequency	min ⁻¹	1200	1900	2400	
给进装置 Feed mechanism	冲击力 Impulsion Force	kN	57			
	起拔力 Extraction Force	kN	85			
	最大推进速度 Max.Impulsion Speed	m/min	56			
	最大起拔速度 Max.Pipe Extract Speed	m/min	39.5			
	给进行程 Feed Stroke	mm	4100			
行走装置 Travelling mechanism	最大爬坡度 Grade Ability	°	25°			
	行驶速度 Traveling Speed	km/h	4.1			
绞车提升力 Winch Capacity		N	20000			
夹持钻具直径 Chuck Diameter		mm	Φ65-225		Φ65-323	
夹紧力 Chucking Force		kN	157			

